

## IDENTIFICATION

### Identification

Publié par:

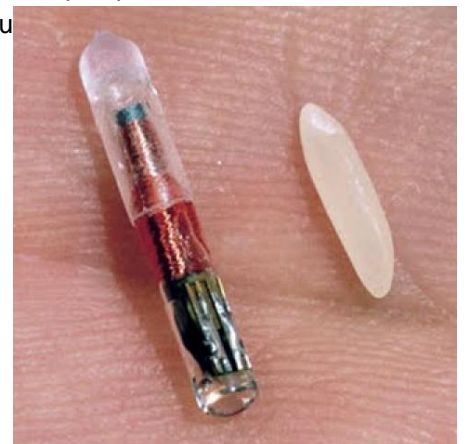
Publié le : 20-02-2017

Depuis le 1er janvier 2012, l'identification des chats nées après cette date et âgées de plus de 7 mois est obligatoire. Pour voyager à l'étranger, outre des obligations définies par chaque pays, le chat doit disposer d'un "passeport" établi par un vétérinaire. Seuls les animaux identifiés par puce électronique peuvent avoir un passeport. Tous les chats identifiés sont enregistrés dans un fichier central géré par l'I-CAD ([www.i-cad.fr](http://www.i-cad.fr) - 0 810 778 778). **Tout chat adulte de plus de 7 mois né après le 01/01/2012 et non identifié est donc considéré aux yeux de la loi, comme n'ayant pas de propriétaire et risque d'être euthanasié. Un chat identifié a près de 40% de chance en plus d'être retrouvé. MOYENS D'IDENTIFICATION**

Tatouage



(source : [Clinique Vétérinaire Akkolytes](#)) Le tatouage est effectué sous anesthésie générale par un vétérinaire. Pour éviter de multiplier les anesthésies, il est souvent fait lors de la stérilisation de l'animal. Le tatouage a l'avantage d'être visible et donc de savoir facilement si un chat appartient à quelqu'un. Son inconvénient est qu'avec le temps, il peut devenir plus ou moins difficile à lire. **Transpondeur (puce électronique) :** La puce électronique est implantée par un vétérinaire sans anesthésie, ce n'est pas plus douloureux pour l'animal qu'une injection. Elle est placée sur le côté gauche du cou.



À À À À



La puce électronique est obligatoire pour sortir de France. Son principal inconvénient est qu'elle n'est pas visible, ni à l'oeil nu, ni au toucher et qu'il faut un appareil spécial pour lire les informations qu'elle contient (un numéro enregistré comme le tatouage à l'I-CAD). Certains vétérinaires, quand ils implantent la puce lors de la stérilisation, donc sous anesthésie, font une marque dans l'oreille droite (un "P" par exemple) ce qui permet de savoir facilement que l'animal est identifié par puce. Mais malheureusement ce n'est pas une pratique générale. Il est possible qu'avec le temps que le contenu de la puce devienne illisible.